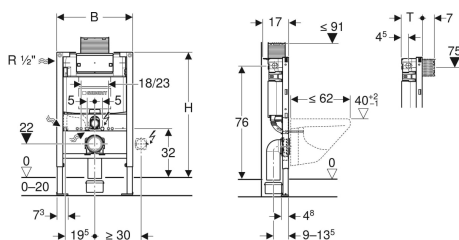


Geberit Duofix element za konzolnu WC šolju, 82 cm, sa ugradnim vodokotlićem Omega 12 cm



Primer slike



Namene

- Za suhu gradnju
- Za ugradnju u predzidne konstrukcije delimične visine
- Za ugradnju u Geberit Duofix sistemske zidove delimične visine
- Za konzolne WC šolje sa priključnim dimenzijama prema propisu EN 33:2011
- Za konzolne WC šolje sa projektovanom dužinom do 62 cm
- Za dvokoličinsko ispiranje
- Za debljine poda 0–20 cm

Prednosti

- Samonoseći okvir sa završnom obradom pečenim lakom
- Okvir sa rupama $\varnothing 9$ mm za učvršćenje u konstrukciji od drvenih okvira
- Pripremljen okvir za podupirače kod WC keramike sa malom oslonom površinom
- Potporne noge pocinkovane
- Potporne noge, podesive od 0–20 cm
- Potporne noge sa zaštitom od klizanja
- Ploče stope okretno
- Dubina ploče stope odgovara za ugradnju u U-profile UW 50 i UW 75 i Geberit Duofix sistemske šine
- Priključno koleno koje se može montirati bez alata na različitim dubinama, opseg podešavanja 45 mm

Obim isporuke

- Priključak vode R 1/2", kompatibilan sa MF adapterom, sa integrisanim ugaonim ventilom i ručnim točkićem
- Građevinska zaštita za revizioni otvor
- 2 ugaonika za pričvršćivanje
- Priključni set za WC, $\varnothing 90$ mm
- Priključno koleno 90° od PE-HD, $\varnothing 90$ mm
- Spojnica za prelaz od PE-HD, $\varnothing 90 / 110$ mm
- 2 zaštitna čepa
- 2 navojne šipke M12
- Set zvučne izolacije
- Materijal za pričvršćivanje

- Učvršćenje priključnog kolena, zvučno izolovano
- Ugradni vodokotlić sa odozgo/čeonim aktiviranjem
- Ugradni vodokotlić sa izolacijom protiv kondenzacije
- Kod fabričkog podešavanja moguće je automatsko naknadno ispiranje
- Radovi na montaži i servisu na ugradnom vodokotliću bez alata
- Priključak vode bočno levo ili pozadi levo
- Građevinska zaštita štiti otvor za servisiranje od vlage i prljavštine
- Građevinska zaštita za revizioni otvor koja se može seći prema dužini
- Sa praznom cevi za dovod vode ka priključku Geberit AquaClean WC sa tušem
- Učvršćenje za priključak električnog napajanja
- Mogućnost montiranja Power & Connect kutije

Tehnički podaci

Protočni pritisak	0.1-10 bar
Maksimalna temperatura vode	25 °C
Fabrički podešena količina ispiranja	6 i 3 l
Opseg podešavanja veće količine vode za ispiranje	4 / 4.5 / 6 / 7.5 l
Opseg podešavanja manje količine vode za ispiranje	2-4 l
Izračunati protok	0.11 l/s
Minimalni protočni pritisak za izračunati protok	0.5 bar

Br. art.	B	H	T
111.011.00.1	50 cm	82 cm	14 cm

Dodatna oprema

- Geberit Power & Connect kutija
- Geberit set Power & Connect kutija, sa policom sa priključnom klemom
- Geberit set Power & Connect kutija i jedinica napajanja za element za konzolnu WC šolju
- Geberit komplet oslonaca za WC šolje sa malom oslonom površinom
- Geberit Duofix set zidnih sidara za pojedinačnu montažu
- Geberit Duofix set zidnih sidara za pojedinačnu i sistemsku montažu
- Geberit Duofix komplet produžetaka nožica za debljinu poda 20–40 cm
- Geberit ugradna kutija za elektro priključak za suhu i masivnu konstrukciju