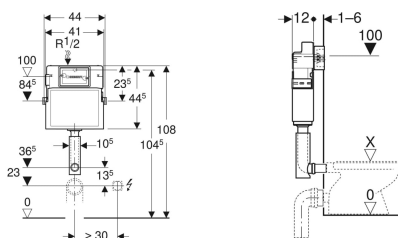


Geberit Delta ugradni vodokotlić 12 cm, 6 / 3 litara, sa čeonim aktiviranjem



Primer slike



Namene

- Za ozidane zidove
- Za ugradnju u predzidne konstrukcije delimične ili visine etaže
- Za ugradnju u instalacione zidove u visini etaže
- Za podne i konzolne WC šolje
- Za jednokoličinsko, dvokoličinsko ili start/stop ispiranje

Karakteristike

- Ugradni vodokotlić sa aktiviranjem sa prednje strane
- Ugradni vodokotlić sa izolacijom protiv kondenzacije
- Kod fabričkog podešavanja moguće je automatsko naknadno ispiranje

Obim isporuke

- Ugaoni ventil R 1/2", kompatibilan sa MF adapterom, sa priključnim prstenom
- Građevinska zaštita za revizioni otvor
- 2 vijka za okvir tipke
- Ispirno koleno sa izolacionom oblogama

- Ispirno koleno, sakriveno
- Priključak za vodu, pozadi ili gore na sredini
- Crevo za povezivanje sa ugaonim ventilom koje može da se priključi bez alata

Tehnički podaci

Protočni pritisak	0.1-10 bar
Maksimalna temperatura vode	25 °C
Fabrički podešena količina ispiranja	6 i 3 l
Opseg podešavanja veće količine vode za ispiranje	4.5 / 6 / 7.5 l
Opseg podešavanja manje količine vode za ispiranje	3-4 l

- Zaštitni čep
- 2 čelične trake za pričvršćenje
- 2 ugaonika za pričvršćivanje
- Materijal za pričvršćivanje

Br. art.	B	H	T
109.100.00.1	41 cm	44.5 cm	12 cm