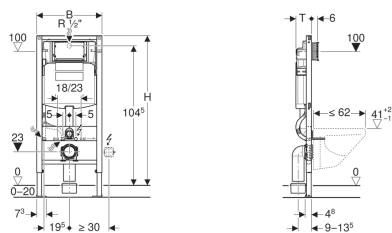


Geberit Duofix element za konzolnu WC šolju, 112 cm, sa Sigma ugradnim vodokotlićem 12 cm



Primer slike



Namene

- Za suhu gradnju
- Za ozidane zidove
- Za ugradnju u predzidne konstrukcije delimične ili visine etaže
- Za ugradnju u instalacione zidove u visini etaže
- Za ugradnju u delimičnoj ili kompletnoj visini Geberit Duofix sistemskih zidova
- Za konzolni WC sa priključnim dimenzijama prema propisu EN 33:2011
- Za konzolni WC sa projektovanom dužinom do 62 cm
- Za jednokoličinsko, dvokoličinsko ili start/stop ispiranje
- Za debljine poda 0–20 cm

Karakteristike

- Samonoseći okvir sa završnom obradom pečenim lakom
- Okvir sa rupama $\varnothing 9$ mm za učvršćenje u konstrukciji od drvenih okvira
- Priprijeđen okvir za podupirače kod WC keramike sa malom oslonom površinom
- Potporne noge pocinkovane
- Potporne noge, podesive od 0–20 cm
- Potporne noge sa zaštitom od klizanja
- Ploče stope okretne
- Dubina ploče stope odgovara za ugradnju u U-profile UW 50 i UW 75 i Geberit Duofix sistemske šine
- Priključno koleno koje se može montirati bez alata na različitim dubinama, opseg podešavanja 45 mm
- Učvršćenje priključnog kolena, zvučno izolovano
- Ugradni vodokotlić sa aktiviranjem sa prednje strane
- Ugradni vodokotlić sa izolacijom protiv kondenzacije
- Kod fabričkog podešavanja moguće je automatsko naknadno ispiranje

- Radovi na montaži i servisu na ugradnom vodokotliću bez alata
- Priključak za vodu, pozadi ili gore na sredini
- Građevinska zaštita štiti otvor za servisiranje od vlage i prljavštine
- Građevinska zaštita za revizioni otvor koja se može seći prema dužini
- Opremljen praznom cevi za dovod vode ka priključku Geberit AquaClean uređaja za WC tuš
- Sa mogućnošću učvršćenja za priključak električnog napajanja

Tehnički podaci

Protočni pritisak	0.1-10 bar
Maksimalna temperatura vode	25 °C
Fabrički podešena količina ispiranja	6 i 3 l
Opseg podešavanje veće količine vode za ispiranje	4.5 / 6 / 7.5 l
Opseg podešavanja manje količine vode za ispiranje	3-4 l

Obim isporuke

- Priključak vode R 1/2", kompatibilan sa MF adapterom, sa integrisanim ugaonim ventilom i ručnim točkićem
- Građevinska zaštita za revizioni otvor
- 2 ugaonika za pričvršćivanje
- Priključni set za WC, $\varnothing 90$ mm
- Priključno koleno 90° od PE-HD, $\varnothing 90$ mm
- Spojnica za prelaz od PE-HD, $\varnothing 90 / 110$ mm
- 2 zaštitna čepa
- 2 navojne šipke M12
- Set zvučne izolacije
- Materijal za pričvršćivanje

Br. art.	B	H	T
111.311.00.5	50 cm	112 cm	12 cm

Dodatna oprema

- Geberit komplet oslonaca za WC šolje sa malom oslonom površinom
- Protivpožarni set za Geberit Duofix instalacioni element za konzolni WC
- Geberit Duofix set zidnih sidara za pojedinačnu montažu
- Geberit Duofix set zidnih sidara za pojedinačnu i sistemsku montažu
- Geberit Duofix materijal za pričvršćenje za sistemski element 50–57,5 cm
- Geberit Duofix komplet produžetaka nožica za debljinu poda 20–40 cm
- Geberit Duofix set nožica sa velikom pločom stope
- Geberit ugradna kutija za elektro priključak za suhu i masivnu konstrukciju